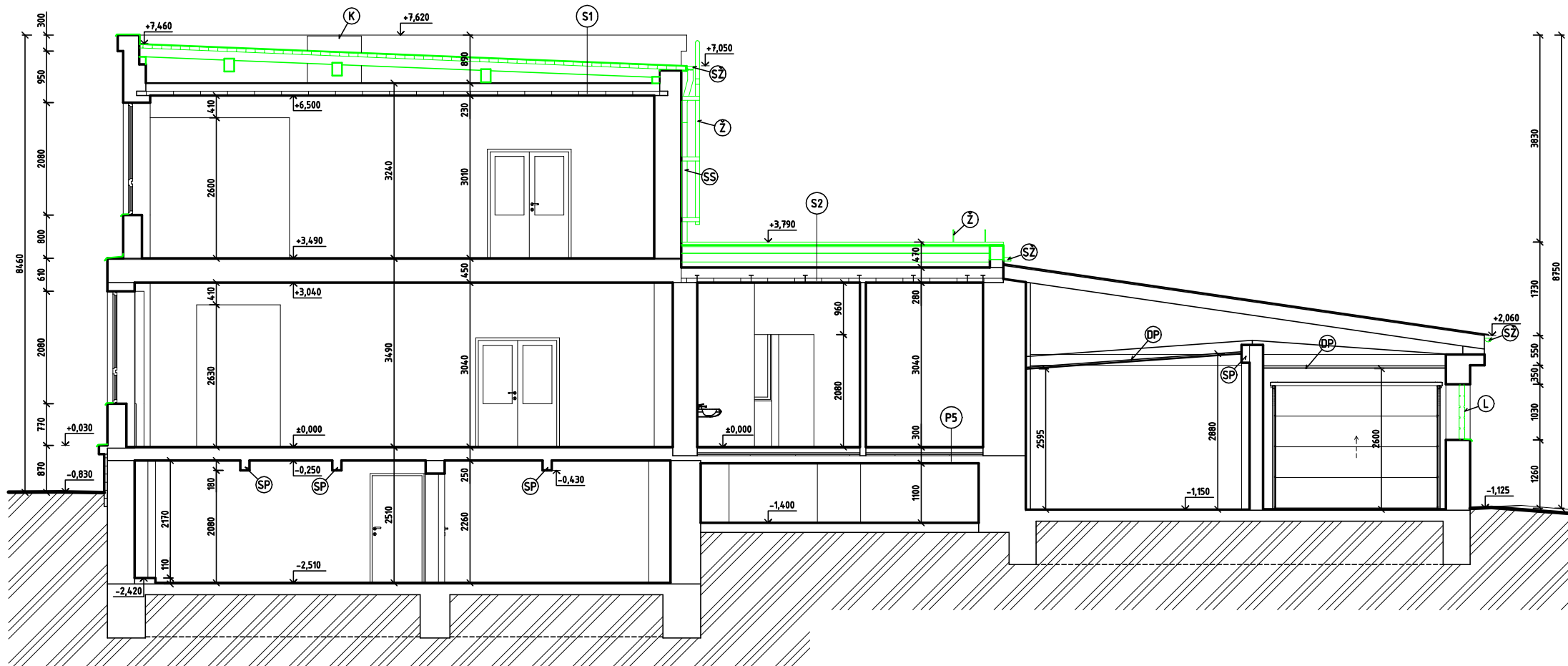


## ŘEZ A-A



## LEGENDA PRVKŮ

- RE - ROZVODNÁ ELEKTRICKÁ SKŘÍŇ
- SP - STROPNÍ PRŮVLAK
- H - HYDRANT, rozměry 460 x 460 mm
- R - VENKOVNÍ ŘÍMSA, š. 160 mm
- Z - ŽEBŘÍK NA STŘECHU - ocelový
- SS - STŘEŠNÍ SVOD
- K - KAMINOVÉ TĚLESO
- L - LUXFERY
- DP - POHLED Z DŘEVĚNÝCH DESEK

## Skladba P1

- Teracová dlažba do malotvého lože ... 50 mm
- Betonová mazanina ... 50 mm
- Hydroizolace
- Stropní desky PZD ... 90 mm

## Skladba P2

- PVC + cementový potěr ... 20 mm
- Skvárový násep ... 60 mm
- Skvárový násep ... 80 mm
- Stropní desky PZD ... 90 mm

## Skladba P3

- PVC + cementový potěr ... 20 mm
- Skvárový násep ... 60 mm
- Stropní desky PZD ... 90 mm

## Skladba P4

- PVC + cementový potěr ... 20 mm
- Skvárový násep ... 60 mm
- Skvárový násep ... 80 mm
- Stropní desky ... 140 mm

## Skladba P5

- PVC ... 5 mm
- Cementový potěr ... 20 mm
- Beton ... 80 mm
- Hydroizolace ... 5 mm
- Tepelná izolace (polystyren) ... 30 mm
- Pískové lože ... 20 mm
- Stropní desky ... 140 mm

## Skladba střešy S1

- Lepenková krytina
- Pěnosilikát s cementovým potěrem ... 70 mm
- Lepenka
- Bednění ... 25 mm
- Krokve 120/140 mm
- Skvárový násep ... 150 mm
- Ocelové nosníky
- Cihelné desky hrdís

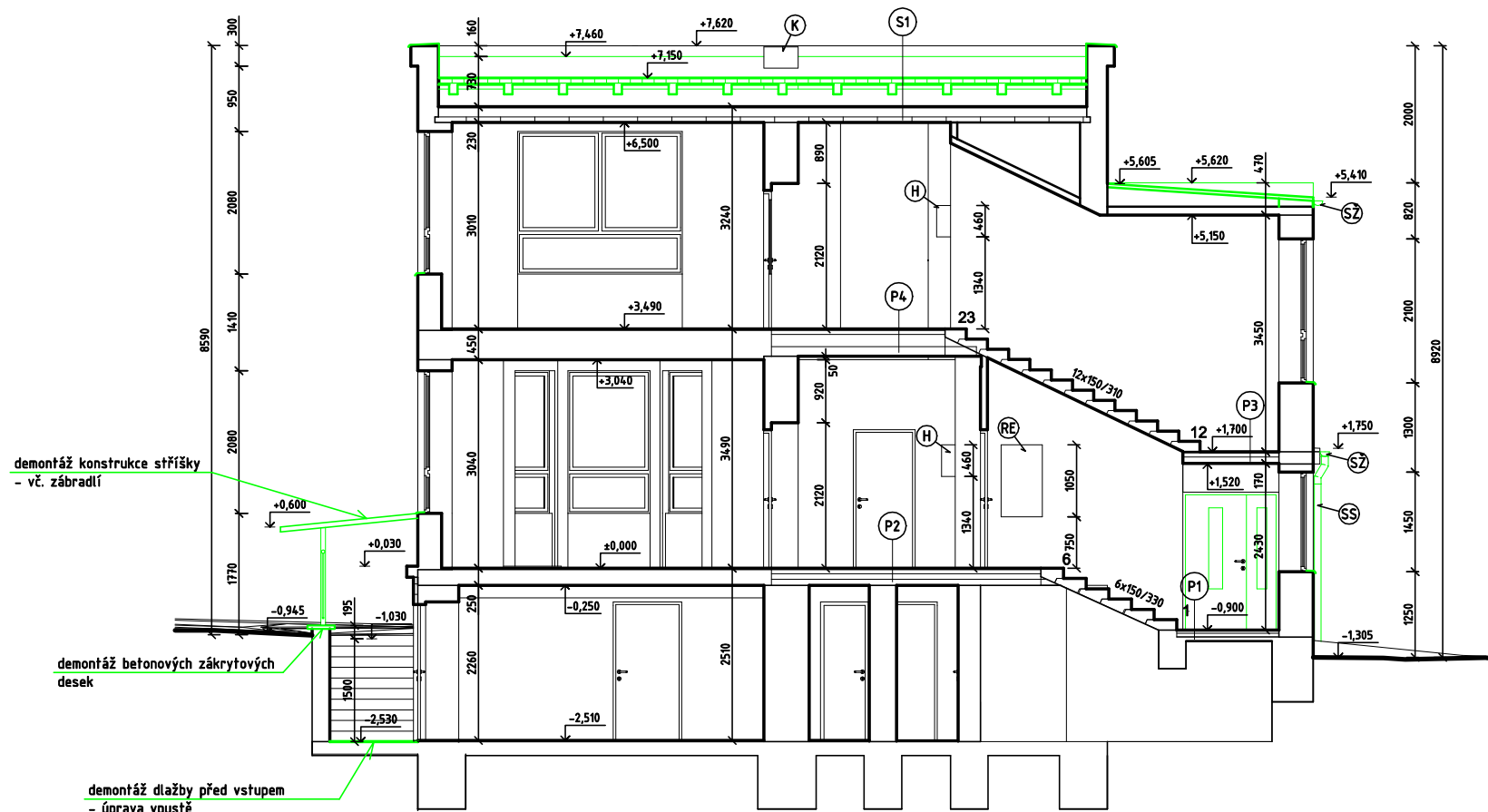
## Skladba střešy S2

- Plechová krytina
- Bednění ... 25 mm
- Krokve 100/120 mm
- Skvárový násep ... 200 mm
- Ocelové nosníky "I" 140
- Cihelné desky hrdís ... 80 mm

## Skladba střešy S3 - stříška nad vstupem

- Plechová krytina
- Spádová betonová vrstva
- Stropní konstrukce

## ŘEZ B-B



## POZNÁMKY:

### ÚPRAVA U VSTUPŮ

- demontáž osvětlení, vypínačů, zvonků a cedulí (přesunutí na povrch nové fasády)
- odstranění stávající teracové dlažby u hlavního vstupu
- demontáž stříšky u vstupu do suterénu
- demontáž vstupních dveří

### OSTATNÍ DEMONTÁŽNÍ/BOURACÍ PRÁCE

- demontáž hromosvodu a střešních svodů
- demontáž vnějších parapetů oken
- osekání omítky venkovního ostění oken a dveří
- demontáž veškerého oplechování (stříšek nad vstupy, střešní atiky, parapety, apod.)
- odstranění střešního pláště, vč. konstrukce (krovu)
- demontáž ocelových žebříků (výlez na střechu), vč. ukotvení

## LEGENDA MATERIÁLU:

- STÁVAJÍCÍ ZDIVO A KONSTRUKCE
- BOURACÍ PRÁCE, DEMONTÁŽE

Projektant:	Kontroloval:	Zodp. projektant:	C.E.I.S. CZ s.r.o. Masarykovy sady 51/27 tel : 558 740 250 737 01 Český Těšín E-mail: info@ceis.cz www.ceis.cz	
Luboš Tomiczek	Ing. Zbyhněv Janczyk	Ing. Zbyhněv Janczyk		
Investor:	Město Třinec		Formát	-
Místo stavby:	Bezručova č.p. 419, 739 61 Třinec		Datum	01/2021
Akce:	MŠ BEZRUCHOVA 419, TŘINEC - SNIŽOVÁNÍ ENERGETICKÉ NÁROČNOSTI BUDOVY MŠ		Účel	DPS
Část:	D.1.1 Architektonicko-stavební řešení		Č. zakázky	32/20
Obsah výkresu:	ŘEZ A-A, B-B - bourací práce		Měřítko	1:100
			Číslo paré	Č. výkresu
				D.1.1.107